

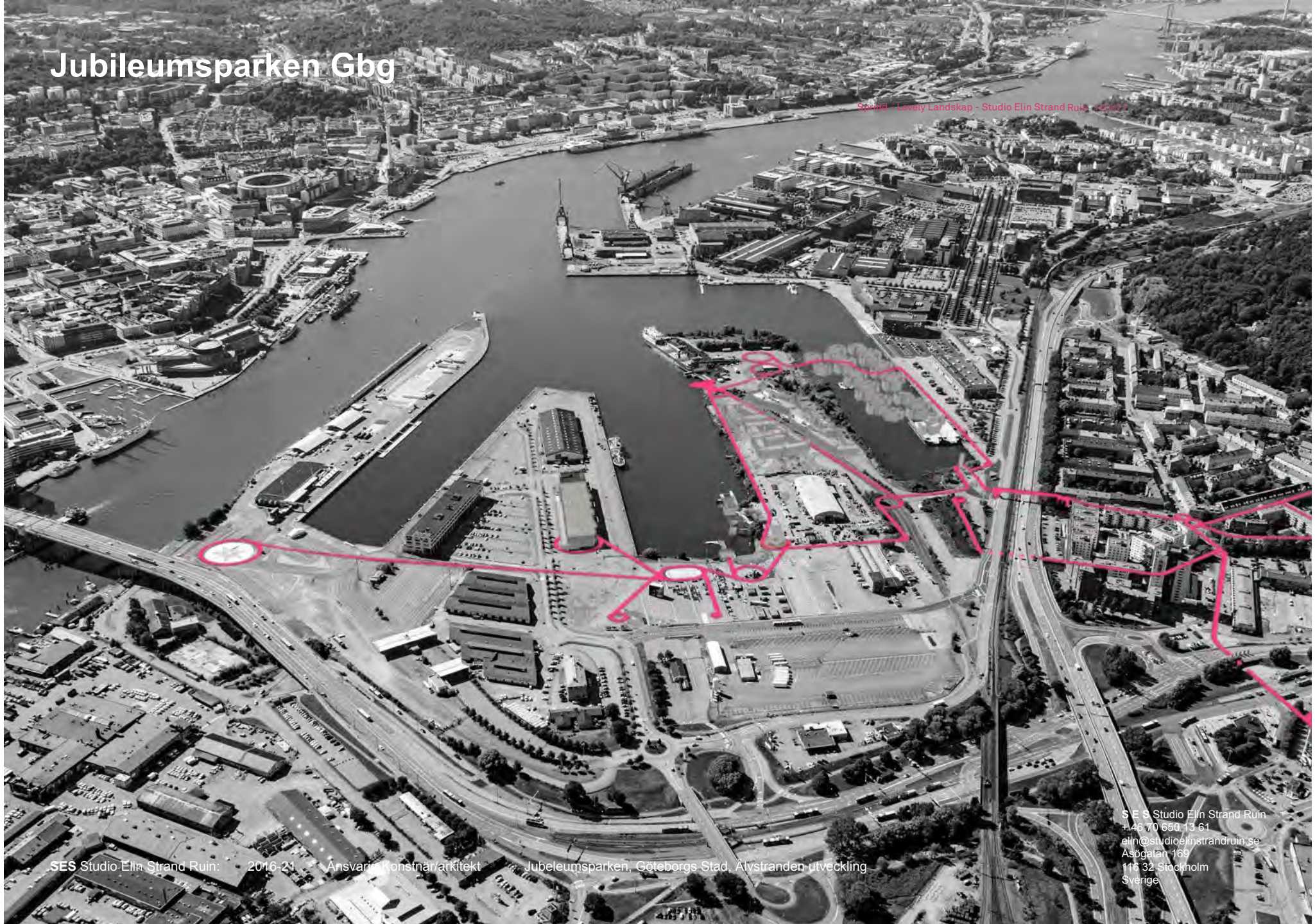
SES

STUDIO ELIN STRAND RUIN

CETIS Konferens 131020

Jubileumsparken Gbg

Spår 66 - Lövly Landskap - Studio Elin Strand Ruin 1231271





Feministisk Stadsplanering - del 1

NCC AB

Subscribe 559

44 views

+ Add to Share More

Talk and debate at ReS

Hur fungerar mötet mellan män och kvinnor på Husby torg?



Moderator för Feministisk Stadsplanering seminarium, på uppdrag av Tryggare Sverige, 2018, Moderator och planering Feministisk Stadsplanering seminarium på uppdrag av NCC, Dome of Vision KTH, 2016, mm.



DEBATTINLÄGG

”Bygg bort otryggheten med feministisk stadsplanering”

Publicerad 30 januari 2017

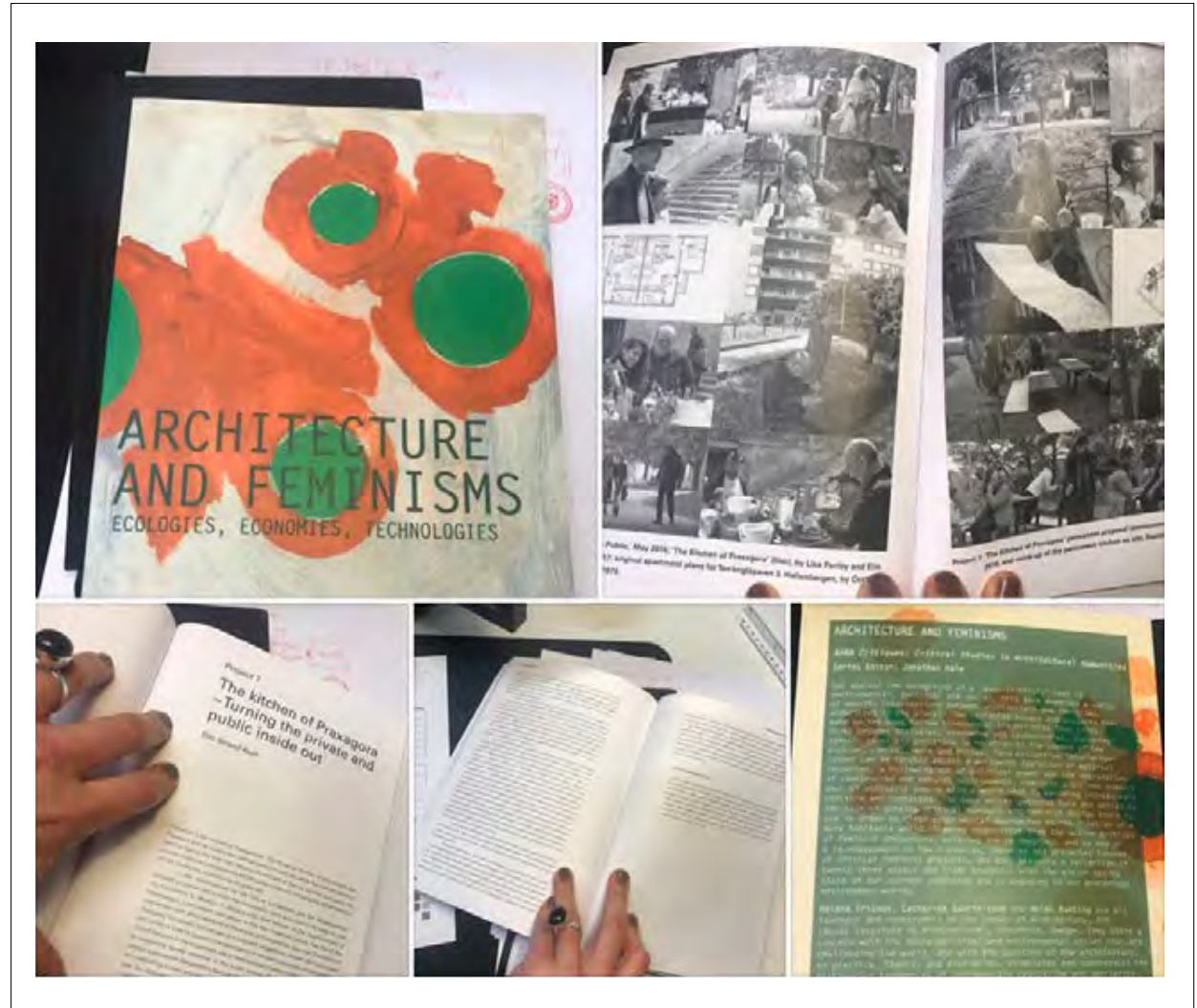
OPINION • ”Konsekvensen blir att män och pojkar lämnas ensamma och känner sig övergivna. Det finns ett behov av att öka kvinnornas närvaro i vår gemensamma offentlighet”, skriver Elin Strand Ruin, arkitekt och konstnär.

OM DEBATTÖREN

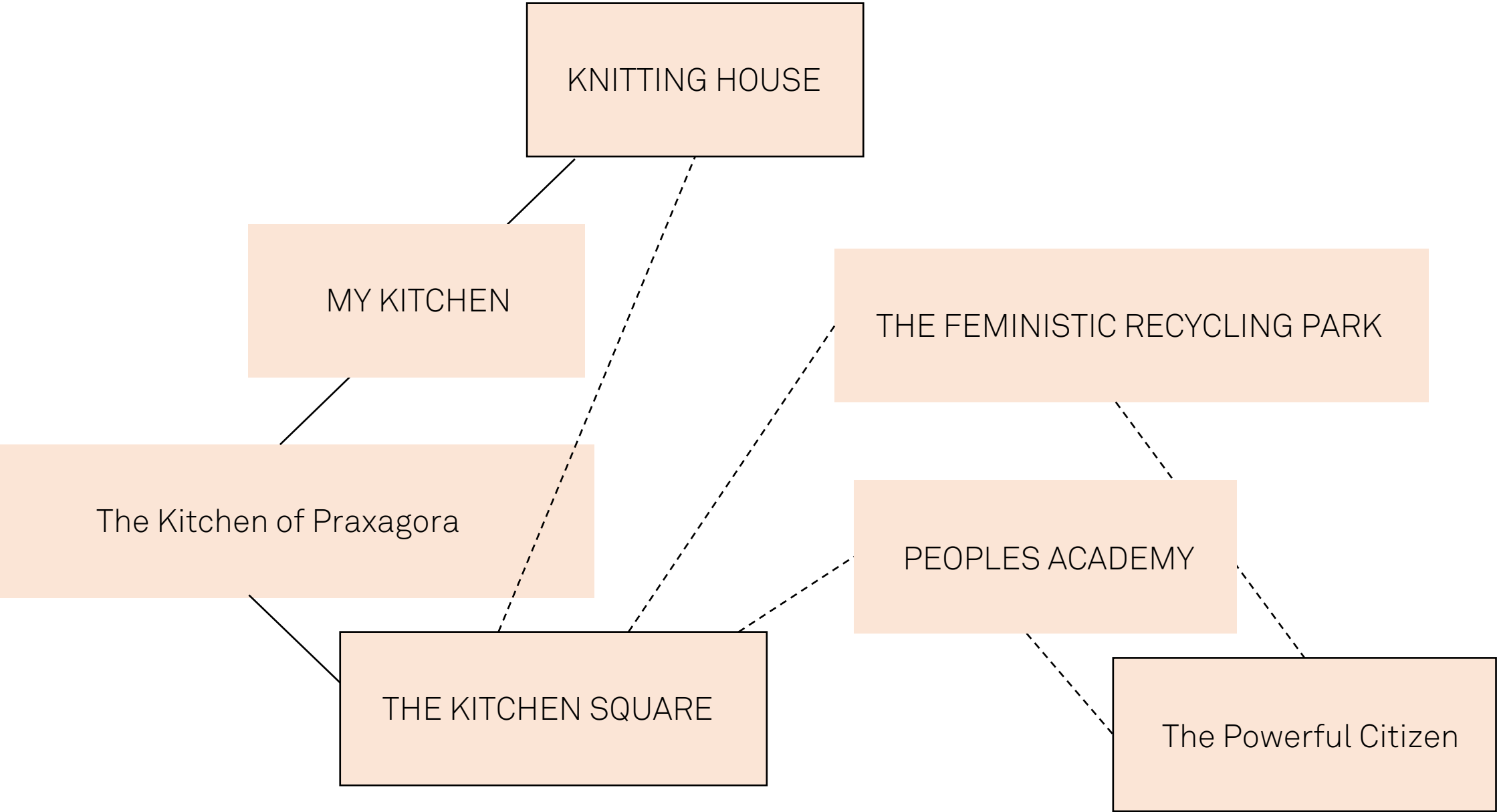


Elin Strand Ruin

Arkitekt, konstnär, lärare på Arkitekturskolan KTH

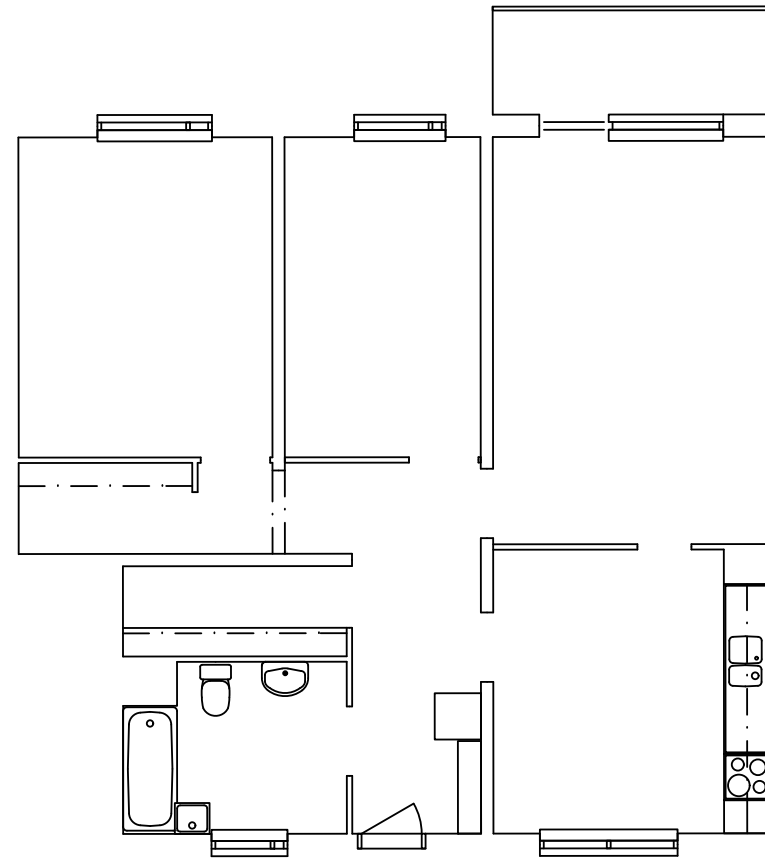


Architecture and Feminisms: Ecologies, Economies, Technologies - Routledge in association with the AHRA (Architectural Humanities Research Association), 2017

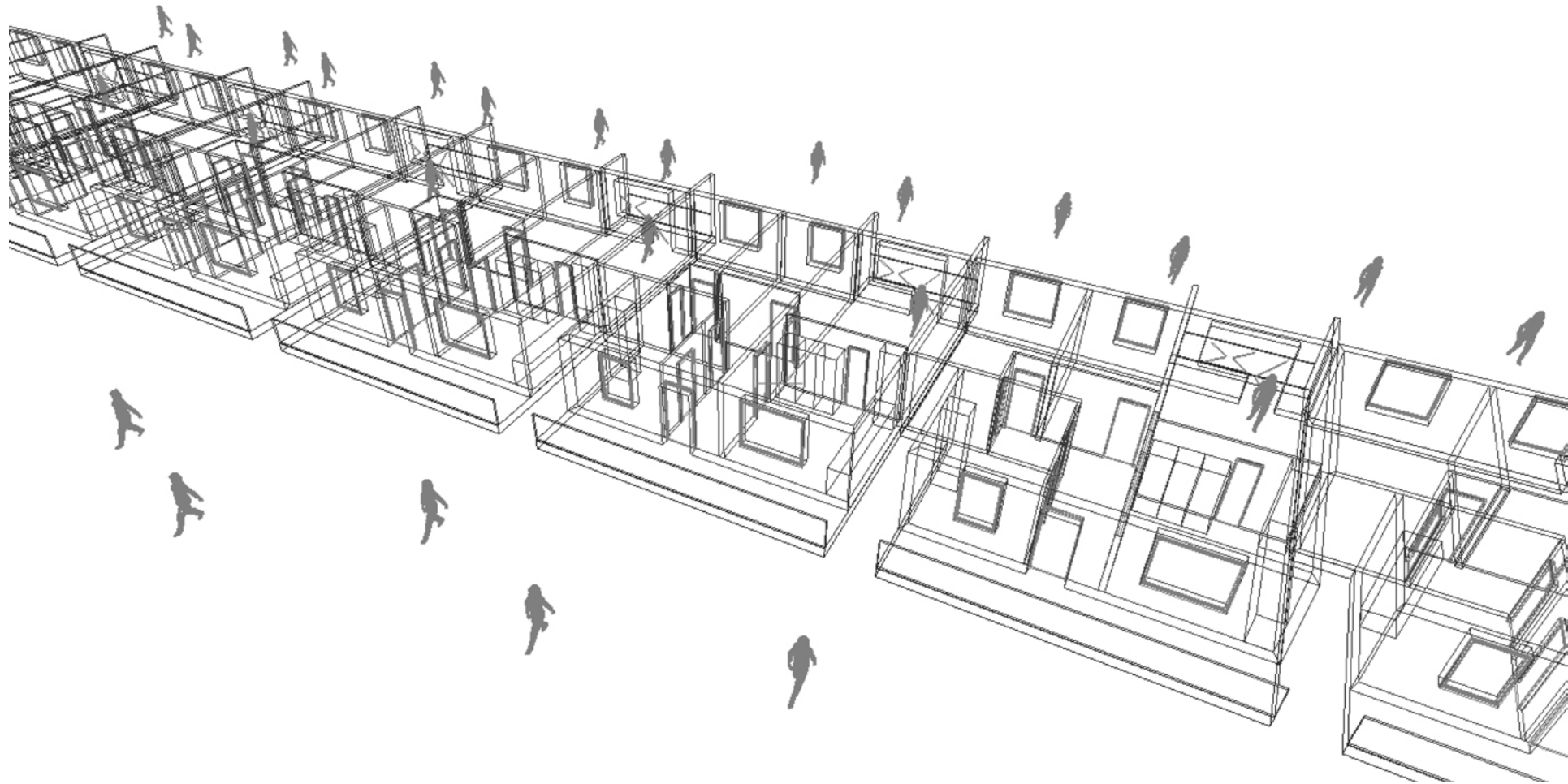




Knitting House, 2010 -18



Ritning av det innersta privata ytan av den standard 3:a Oslogatan 8 i Husby, som står för 80% av lägenhetsbetsåndet i Husby.



Knitting House, in collaboration with The New Beauty Council, 2010-2013







KNITTING HOUSE (2010-17)



Med hjälp av 12 stickningsmaskiner 8 veckor stickade en grupp på 12 olika nationaliteter en kopia av lägenheten på 3 rok på Oslogatan 8.

En noggrann uppmätning gjordes av hela lägenhetens mått och detaljerade slitage: skrapmärken, spikhål och klistermärken ritades upp i detalj.

Tex borrhål i kakel och andra detaljer broderades.



Uppmätningar av Svenska Bostäders tapeter från 80talet (sammanlagt 4 olika mönster i lgh) överfördes till datorer kopplade till stickningsmaskiner. Safia Ahmed på bild.

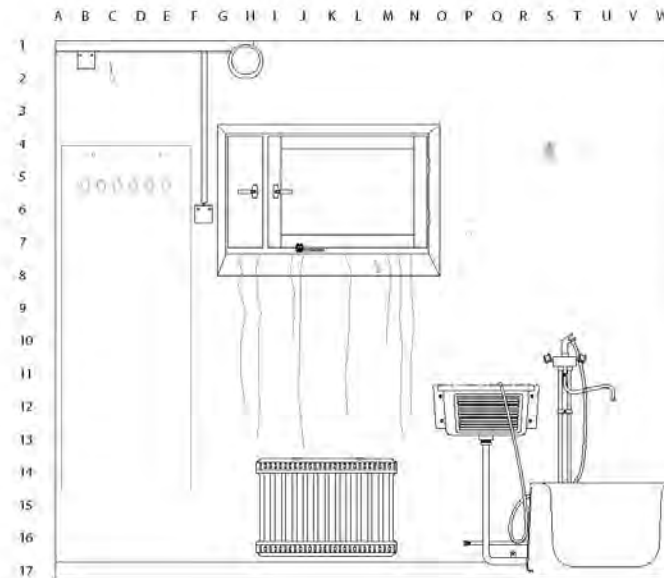


Sonja Vidén (arkitekt/forskare KTH) föreläste om bostadsforskningen som låg till grund för miljonprogrammet för Safia Ahmed och Mevla Topcagic i lägenheten på Oslogatan 8.



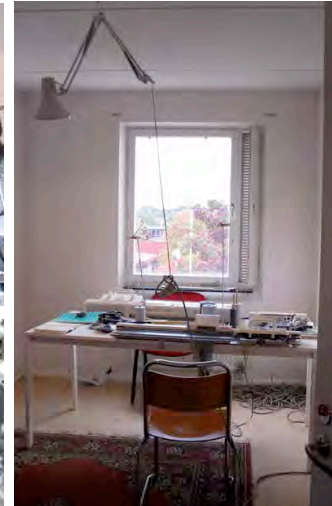
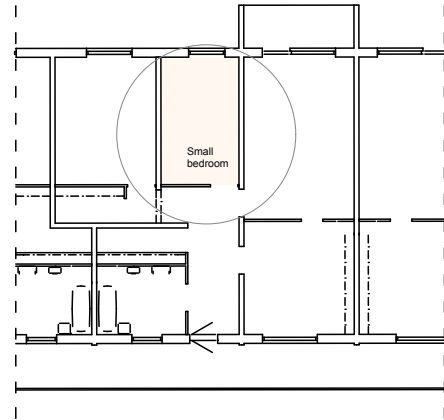
VAGG D

- 4R Måttken efter dispanstäng
- 14G Skåpsmålare
- 6I - 8L Spackelade borrhål
- 15G - 16 L & 11 B Åter
- 7R - 7,5 Måttke efter bilstaterok
- 4U Hål med plugg
- 5W Skåp
- 1T - 2V Smått från ventilationstred

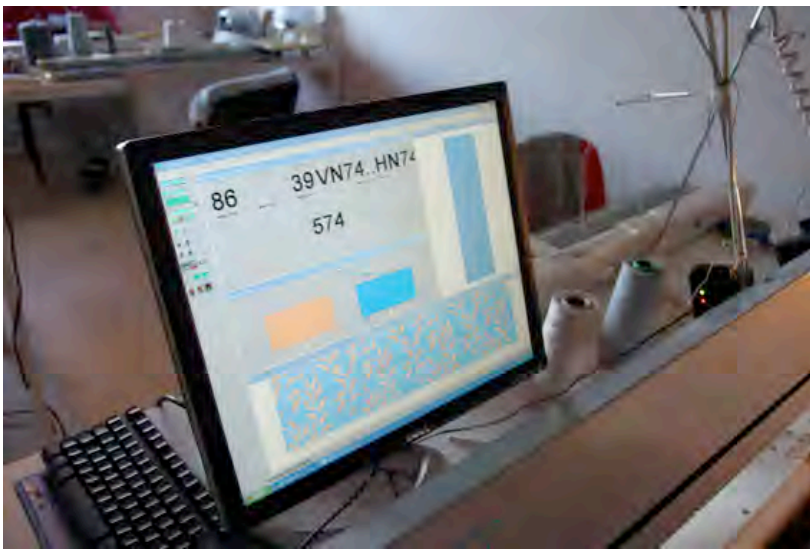


VAGG B

- 2C Skåpsmålarer
- 4S Måttken efter dispanstäng
- 4A - 15 F Sörgård från lockskåp
- 6M Skåpsmålarer
- 7R Borrhål med plugg
- 7G - 12 N Kondeminer
- 11 D - 11 F Avlägsingar i stötp
- 14H - 16 M Röd



3 Dokumentation Produktion av Knitting House, Oslogatan 8, Husby 2010





Omsorgsfull bostadsforskning

Hemmens forskningsinstitut

studerade köksarbete och andra sysslor i hemmet som grund för kraven på bostädernas utformning



Bild 21-22: Arbetsgång vid inpackning av pasta, bostick och redskap efter diskningen, f. h. — Notan: Vägghäpset med parbuckor ryms en ändrad anordning med glas och pasta för vardagsmiddagarna. I bilderna syns bostick, servetter m. m. Bostickådan är här försedd med en låg smärtda av plast.



Sonja Vidén föreläser om den omsorgsfulla bostadsforskningen för Husbyborna Safia Ahmed och Mevla Topcagic i lägenheten på Oslogatan 8 i Husby.













3 Dokumentation Öppning och seminarium Knitting House, Husby Konsthall, 16

Knitting house

Vernissage & seminarium
16 OKTOBER 2010 KL.12.00–16.30
HUSBY KONSTHALL



Knitting House stickade trerumslägenhet av Elin Strand Ruin och The New Beauty Council invigs i Husby Konsthall. Verket är en reproduktion av en lägenhet på Oslogatan 8 och en om-tolkning av den vanligaste lägenhetstypen i området. Arbetet har utförts i grupp, på 12 stickmaskiner, under fem veckor. Många av deltagarna är kvinnor som bor i exakt likadana lägenheter. I samband med öppningen anordnas ett publikt program om offentlig konst, arkitektur och textilt arbete i ett utvidgat fält.

Inbjudna gäster:
Stickgruppen för Knitting House, Lena From, *Stockholm konst*, Johanna Gustafsson Fürst, *konstnär*, Sonja Vidén, *bostadsforskare*, Karin Bradley, *forskare samhällsplanering*, Johanna Rosenqvist, *forskare konstvetenskap*, Carina Listerborn, *forskare urbana studier* och representanter från bostadsbolagen i området.

Arrangörer:
Elin Strand Ruin, arkitekt och konstnär, Annika Enqvist, The New Beauty Council och Inger Bergström, Konstfack Textil.

Knitting House utförs av Elin Strand Ruin, arkitekt och konstnär, med The New Beauty Council tillsammans med Husby Konst & Hantverksförening. Granskytets verksamhet samar. Konstfack Textil, FATALE-studion vid KTH Arkitektenskolans samt arkitektkontoret Spridd för Husby Konsthall.

Med stöd av Bostadsinnovativ kultur, Stockholms Stads Kulturförvaltning och Helgo Zettervalle End SEV.

Utställningen pågår till och med 24 oktober.

www.konstfack.se

Knitting house

PROGRAM HUSBY KONSTHALL 16 OKTOBER KL.12.00–16.30
MODERATOR: ANNIKA ENQVIST, THE NEW BEAUTY COUNCIL



12.00 Mingel och förfriskningar
12.30 Välkommen hälsar Husby Konsthall och Husby Konst och Hantverksförening
12.40 Dagens program presenteras av Annika Enqvist, moderator
12.45 Nya former av offentlig konst och 1%-regeln. Lena From, Stockholm konst
13.05 Situation, relation och produktion Knitting House. Annika Enqvist, curator NBC
13.15 Knitting House av Elin Strand Ruin, arkitekt och konstnär
13.30 Textil som skulpturalt byggmaterial och Konstfacks roll i Knitting House. Inger Bergström, konstnär och professor, Konstfack
13.40 Stickning som konstruktion. Amica Sundström, stickexpert, Konstfack
13.50 Knitting House workshopgrupp berättar om stickandet och kartläggningen av lägenheten
14.00 Filmvisning Oslogatan 8, 2 tr, 6 min. Dokumentation av Beate Lindberg
14.10 Paus 15 minuter. Kaféet är öppet
14.25 Rekordärens bostäder Sonja Vidén, docent BOOM-gruppen KTH
14.40 Könskillnadens estetik? Johanna Rosenqvist, Fil.dr i konstvetenskap
15.00 Framtidens Husby. Bostadsbolagen berättar
15.20 Miljonboende i en schön grön framtid. Karin Bradley, forskare, Samhällsplanering och miljö, KTH och Linköpings universitet.
15.40 Om glokalt plattskapande; kvinnors liv i Husby. Carina Listerborn, forskare urbana studier
16.00 Johanna Gustafsson Fürst om I'm Your Body, ett konst- och teaterprojekt i samarbete med Kista Teater och Mobile Life Centre.
16.15 Avslutande ord från Annika Enqvist och Elin Strand Ruin
16.30 Mingel och förfriskningar. Prova på spelet I'm Your Body



THE KITCHEN SQUARE 2016-19

S E S, Balder, Marabouparkens Konsthall, Stella Nova och Verdandi



Praxagoras Kök - Hallonbergen, 2016

Architecture & Feminisms

Book of Abstracts

REPORT FROM THE CITY PLANNING PROJECT THE KITCHEN OF PRAXAGORA— TURNING THE PRIVATE AND PUBLIC INSIDE OUT

ELIN STRAND RUIN

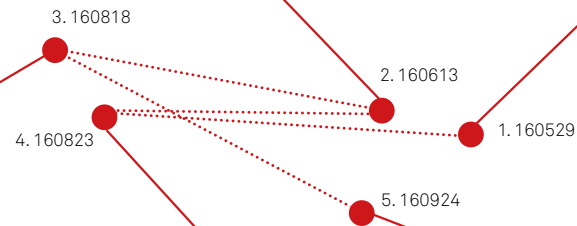
I have been commissioned by the The City of Sundbyberg and Marabouparken to develop in dialogue with local women of Hallonbergen, a permanent architectonic intervention — a public kitchen. The goal of the project is to add female presence to the public sphere. In a pre-study during the spring of 2016 a mobile kitchen was used as a tool to explore the production of commons in the late modernistic housing area, based around the activity of cooking. We have been testing well-known specific locations in the area: impediments, passages and stairs being temporarily activated by our domestic presence. During the social gatherings a close reading of the play "The power of women" by Aristophanes took place. The play tells the story of Praxagora and her sisters persuading their husbands to let the women take over the political power while the men are at war. Praxagora turns the private and the public inside out aiming to change her city and the conditions for its public life. When imagining this scene, it is striking how women in their position and chore, while cooking in the centre of public activities, hacking mint on their cutting boards and rinsing peppers under pouring water, are simultaneously embracing both the smallest and the largest scale of the city using their hands and their eyes.

For the permanent intervention we are proposing an outdoor kitchen, a concrete casted replica of a standard kitchen counter top unit. Everyone's ordinary, well-known and loved kitchen unit is thereby relocated from the private home into the public

sphere. Combining two mirrored kitchens (precisely corresponding to the housing block plan) gives the effect that you are "looking into your neighbour". The absent dividing wall between the flats is shown in a 200 mm gap drawn through the kitchen and the long common table. By creating an outdoor function supporting female (after wall functioning) networks in everyday life a subversive rereading of the private could be stimulated, addressing gender hierarchies and traditional family patterns. The act of cooking together in the "private" kitchen in public will add a layer of belonging — giving women, men, families, teens and others an extended and intimate quality in the common space.

ELIN STRAND RUIN is an architect/artist working within the field of feminist place- and city-making. Her work operates at the interface between performative art and architecture exploring the public realm, generating alternative public spaces, primarily to stimulate women to invest time in the public, for the benefit of society. During the past 10 years, Strand has exhibited at leading artistic, architectural and planning venues around Sweden and Europe. Recent collaborative projects include "Knitting house", "My Kitchen", "An animal theater with feelings and weather", "The Kitchen of Praxagora" and "The Feministic Recycling park" in collaboration with Spride & Lovely Landskap. Strand is teaching at the School of Architecture, KTH, and runs her own practice: Studio Elin Strand.

Praxagoras Kök - Hallonbergen 2016



Map showing the five stops of network activities in the local neighborhood of Hallonbergen in collaboration with Stella Nova and Verdandi.

By cooking on a mobile kitchen on different sites on different dates during a period of 3 months we could make collective research and explore how the public space was effected by our presence.

- 1. 160529
- 2. 160613
- 3. 160818
- 4. 160823
- 5. 160924

“When Shazia Chaudhry, who has worked at the Stella Nova kindergarten for 20 years and knows everyone in the area, cooked in the centre of Hallonbergen on a Sunday afternoon in May, she became a node for those who passed by—for children, parents, grandparents, uncles and aunts, teens, and friends of her family, amongst others. The social network and bonds of friendship and family that Shazia has built up in the neighbourhood for many years, became visible in her act of cooking. Our question, after having carried out this temporary study in advance of a long-term project, was: how could a permanent physical intervention make women’s experiences, their labour, their care work, and their networks visible to strengthen their role in the public sphere?”

Quote from text in *Architecture and Feminisms: Ecologies, Economies, Technologies* - Routledge, AHRA, 2017



Praxagoras Kök - Hallonbergen 2016



Praxagoras Kök - av Elin Strand Ruin i samarbete med Stella Nova och Verdandi, Sundbybergs Stad och Marabouparken Konsthall

WORKSHOP 1, Söndag den 29 maj 2016

Matlagning utanför fotbollsplanen, bredvid undergången och trappan



















Praxagora

2 years ago



Lisa Partby

PLUS

+ Follow

▶ 249



1



0



0

Download

Share

Praxagoras Kök - av Elin Strand Ruin i samarbete med Stella Nova och Verdandi.

Förstudie inför gestaltningsförslag Konst i Krysset Hallonbergen/Ör på uppdrag av Sundbyberg Stad och Marabouparken Konsthall 2016.

Kamera/redigering: Lisa Partby

Medverkande:

Tabassom Ghulam Farooq, Tima Mehmedovic, Jela Visnjevac, Deko Isashin, Birgitta Runsten, Asmae Saidi, Habiba Evgin, Micaela Santos De Jesus, Shazia Chaudry, Monira Haj Abdalla, Dunia Yosif, Jenny Chen, Rozet Bazer, Anitha Gunnarsson, Tabassom Yousafzai, Patricia Medoza, Micaela Santos, Safia Ahmed, Faiza Rebandi, Michaela Carlsson, Britan Rebandi, Hala Sabo, Hevi Attam, Mari Roze Elias, Rut, Michael, Engudai, Karin, Qatra & Boende i Hallonbergen/Ör

More from Lisa Partby

Autoplay next video



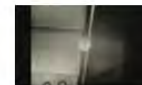
Praxagora

Lisa Partby



Nu när du vill ha ...

Lisa Partby



Mosquitoes by H...

Lisa Partby



From pre-study to permanent sculpture and a functioning square

SOCIAL HÅLLBARHET/KONSTVERK

Köket som offentlig skulptur på permanent plats

Vi tror på att den långvariga dialogprocess i STORA MOBIULA TURNÉN sätter spår och förankrar skulpturen hos de boende. När området står färdigbyggt, står miljonprogramsköket sig bäst som icke fungerande symboliskt monument. Platsen kommer dock kunna användas och aktiveras på olika sätt.

Den multikulturella kultur kring matlagning som finns i Hallonbergen kommer planeras in på fler sätt i det sociala stråket vilket också kommer att bidra till att förknippa Hallonbergen som området med "köksskulpturen". Berättelsen om Praxagora och hur kvinnorna i Hallonbergen följde hennes exempel, och hur skulpturen flyttades runt i flera år bland Hallonbergsborna för matlagning innan den landade permanent, kommer vara levande och även stå på en skylt vid verket. Valet av den permanenta platsen är viktigt för att projektet ska få den roll som vi önskar i relation till de boende i den äldre delen av Hallonbergen. Vågar man använda köket om det skulle stå utanför Centrum? Bli det undanskymt som skulptur men en använd plats om den står tex i närheten av Stella Nova och odlingarna där? Här tror vi att DEN STORA TURNÉN - där vi testat 'den permanenta skulpturen' på olika platser i hop med kvinnogruppen och övriga boende kommer vara viktig för att komma fram till en permanent plats.

Målet och meningen för KÖKETS TORG är dess förmåga, att på olika rätt, glida mellan rollerna som renodlad konstskulptur och ett verktyg för ett socialt hållbarhetsarbete.



SKULPTUR

+

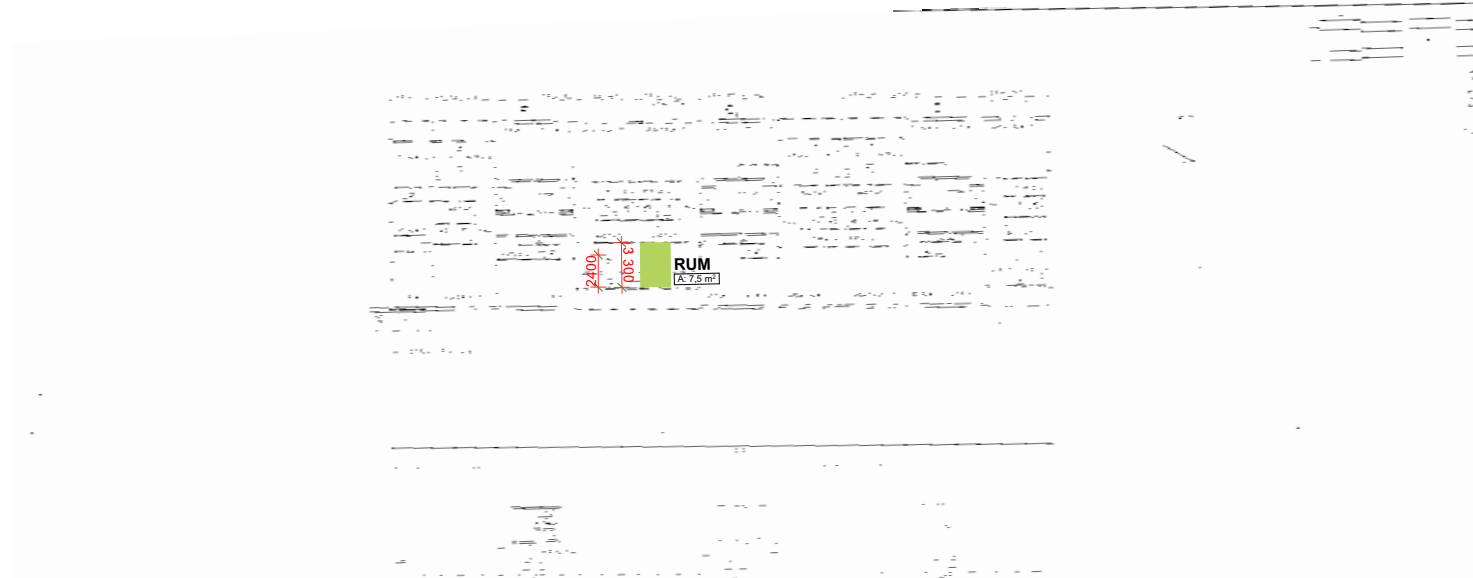
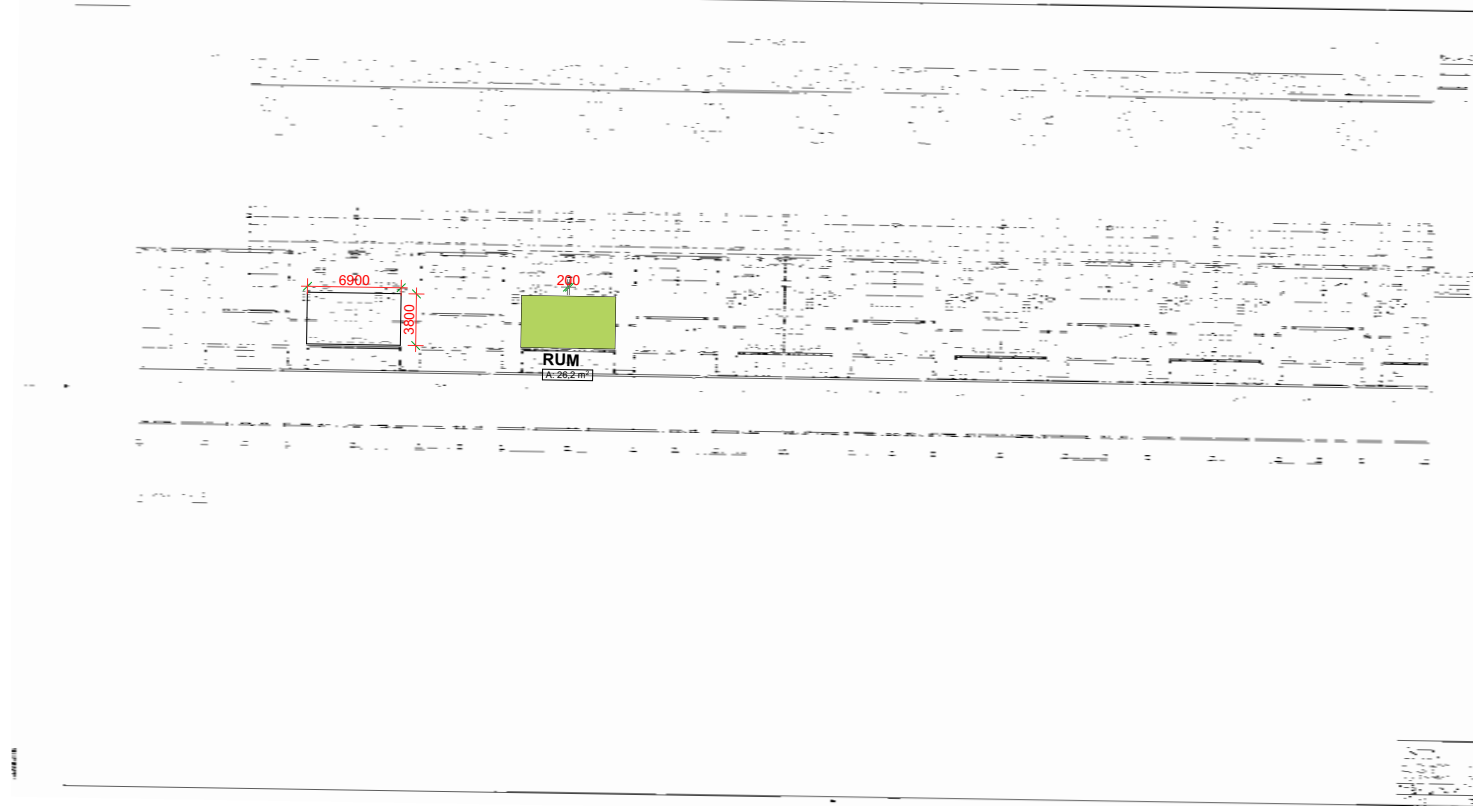


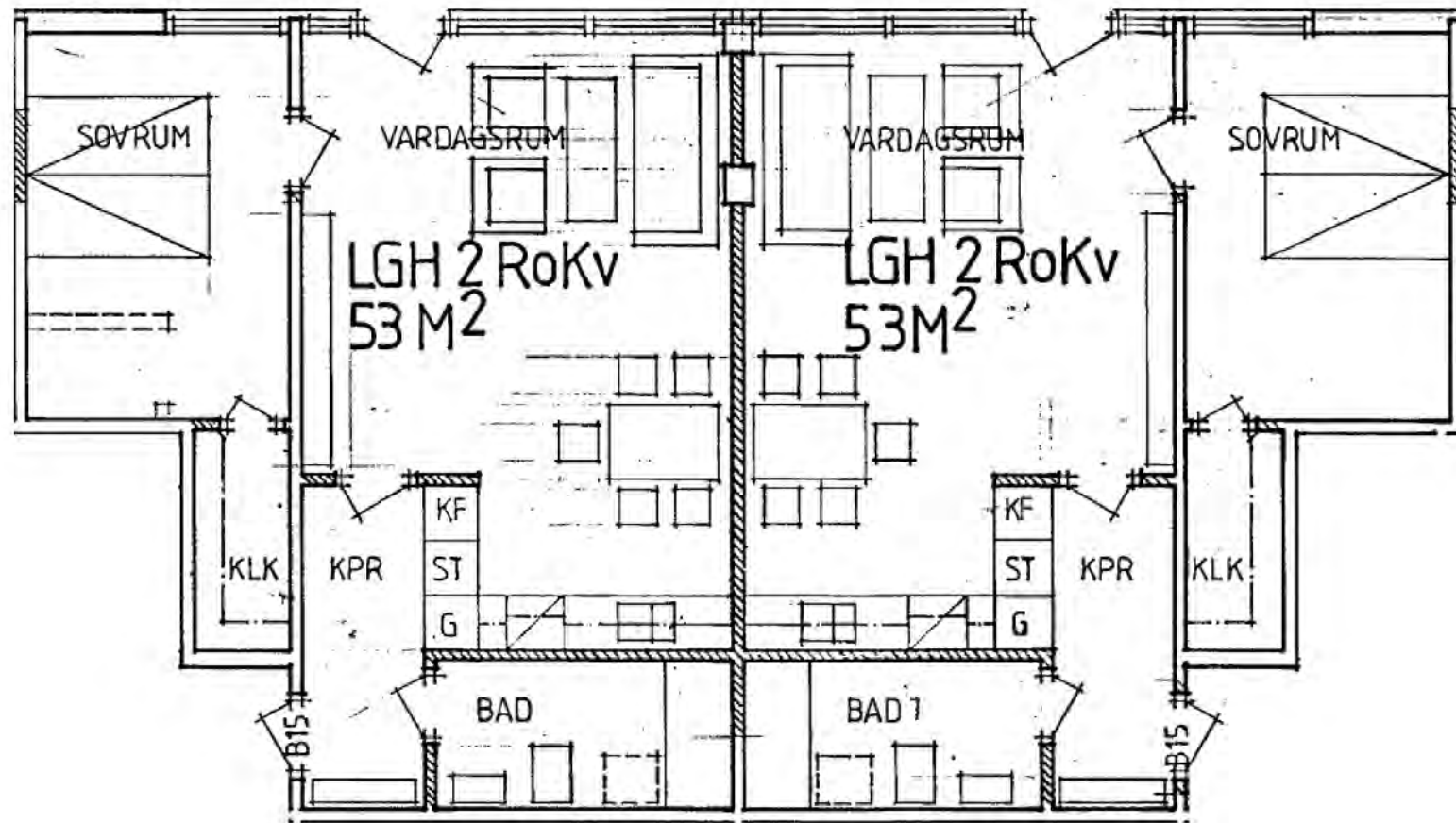
KÖK

+



MAMMOR





FUNKTIONER & MATERIAL

Köket som permanent plats och offentlig skulptur - utan köksfunktioner

Det permanenta förslaget är två stycken ihopsplagna kök från Hallonbergens originalbestånd från 1973. Kvinnorna från Stella Nova och Verdandi valde det kök som mest liknar deras egna kök som de själva har i typiska 3:or - 4:or. Där har det varit parallellkök men man har tagit bort bänken i mitten av rummet till förmån för ett rymligare kök.



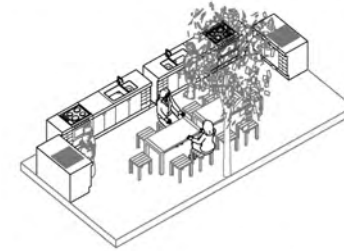
Utställt kök från Bygge och Bo-utställningen, Liljevahls 1925



Köksstudier av SAR och slöjdföreningen i Bostadsutredningen vars resultat ger goda kök i bostäder byggda under rekordåren 1965-1974



Original ritning Terränglöparen 3, våning 2, 1973, Hallonbergen (original ritning Östin Arkitektkontor).



Permanent förslag av Praxagoras Kök (axonometri Studio Elin Strand Ruin, 2016).

Shazia Chaudry's kök
190311



lgh 1104
Rissneleden 83
174 44 Sundbyberg
Hallonbergen







KÖKETS TORG Workshop 1

Tid: Kl 13 - 17 den 10 jan 2019

Plats: Balders lokaler i Hallonbergens Centrum (vån 2)

Deltagare:

Shazia Chaudry, Stella Nova
Marina Haj Abdalla, Stella Nova
Jenny Chen, Stella Nova
Aniha Gunnarsson, Stella Nova
Hanna Karlsson, Stella Nova
Faiza Rebandi, Verdandi
Heve Hatam Jomaa, Verdandi
Betina Petersson, Marabouparkens Konsthall
Rebecka Wjåid, Balder
Elin Strand Ruin, S E S

13.00 Introduktion, Elin Strand Ruin

13.10 Presentationsrunda

13.20 Balders arbete i Hallonbergen, Rebecka Wjåid

14.00 Presentation av Kökets Torg: Budget, process etc, Elin Strand Ruin

14.20 Filmvisning 'Praxagoras Kök' (18 min)

14.40 Samtal om projektet: Hur upplevde vi förstudien?

Vad var bra, vad gick snett? Hur upplevdes kommunens agerande?

15.00 Kaffe + samtal

Fortsatt samtal.

15.30 Hallonbergens himmel – skiss workshop.

Vi har ett konkret mål i detta projekt, att bygga ett kök, och får i arbetet med det chansen att ta ansvar för en liten del av Hallonbergens utveckling. Men vad är ert yttersta drömmar om Hallonbergens framtid? Vad finns det för problem som behöver lösas, vad finns det för drömmar som kan omhändertas och vad är det för resurser som kan väckas till liv och användas?

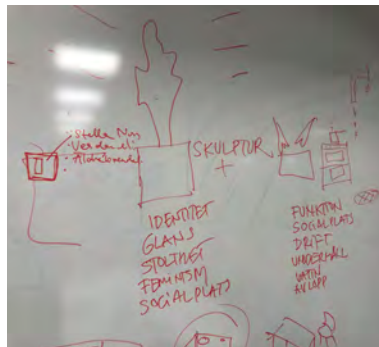
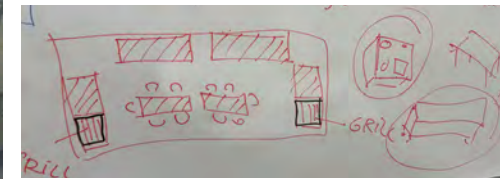
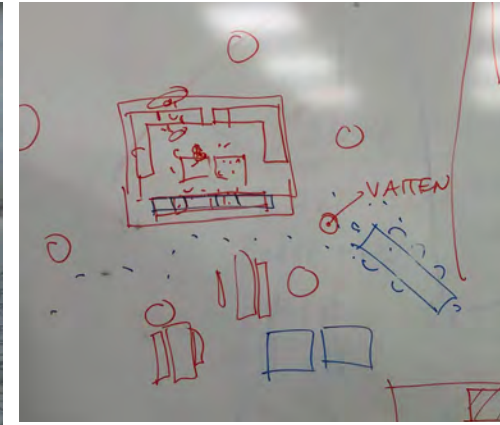
Arbetsmaterial: Stor ritning över Hallonbergen, tuschpennor, samtal.

16.15 Vår fortsatta arbete: Hur stor ska arbetsgruppen vara?

Hur ska en roll som ambassadörer för projektet formas? Hur når vi ut med projektet?

16.45 Sammanfattning

SES



KÖKETS TORG Workshop 2
 Tid: 14.30 - 18.30 den 7 Feb 2019
 Plats: Balders lokaler i Hallonbergens Centrum (vän 2)

Deltagare:
 Shazia Chaudry, Stella Nova
 Monira Haj Abdalla, Stella Nova
 Jenny Chen, Stella Nova
 Anitha Gunnarsson, Stella Nova
 Hanna Karlsson, Stella Nova
 Faiza Rebandi, Verdandi
 Heve Hatam Jomaa, Verdandi
 Rebecka Yriid, Balder
 Nicola Ferreira Sjöström, Balder
 Elin Strand Ruin, S E S

14.30 Fika och intro Elin Strand Ruin och sedan diskussion.

1. Turné med mobila köket vt 2019:
 * antal platser
 * vilka
 * sätta datum (Fritidsgården, Stella Nova, Verdandi, Äldreboendet, Biblioteket, Stadshuset, Rosa rummet)

2. När kan det permanenta köket vara på plats (mobil plats)?
 Möjliga tidsramar från leverantören på Gotland ----
 - 1 juni 2019
 - 15 oktober 2019
 (*Köket gör 2-3 stopp under byggperiod på ca 2-3 år innan det blir permanent plats)

3. Praktiska beslut inför återkoppling med Kommunen:

FUNKTION (konstverk/fungerande plats):
 * Grill eller fungerande spis?
 * Rinande vatten och avlopp?
 * Belysning?
 * Stadbarhet?
 * Hur fungerar dessa funktioner ihop med krav från leverantören på Gotland?

PLACERING:
 "För att förstärka kvinnorna i det offentliga rummet och kopplingen till att kvinnorna tar makten och vakar över torg och gator skulle kräva en mer central placering, exempelvis med översikt över kraftledningsstråket, lekplatsen och odlingsådorna."

SVAR: ----> Vi presenterar ett eller kanske två förslag på plats så får staden ta ställning till dem och se om det kan vara aktuellt att ha det på allmän platsmark. Om det inte känns aktuellt får det vara på Balders mark.

AKTIVERING
 "Om det ska användas, hur ska det säkerställas att det verkligen kommer användas? Det vore väldigt viktigt om det stor tomt och förfaller. Staden har inte pengar för aktivering. Fritidsgården kanske kan vara där någon gång ibland men bara om ungdomarna vill, så det är inget att räkna med. Vill gärna se en plan för det. Ska till exempel en förening ansvar för aktivering?"
 * Vilka skulle kunna aktivera köket? En aktör/flera aktörer?
 * Hur finansierar vi det?
 * Kortsiktigt/långsiktigt?
 * Är det ok att köket står oanvänt stora delar av året? Hur upplevs det då?

SVAR: ---->

TIDSPLAN:
 * Hur länge ska konstverket finnas?
 * 5-10 år och sen tas bort eller permanent?

SVAR: ---->

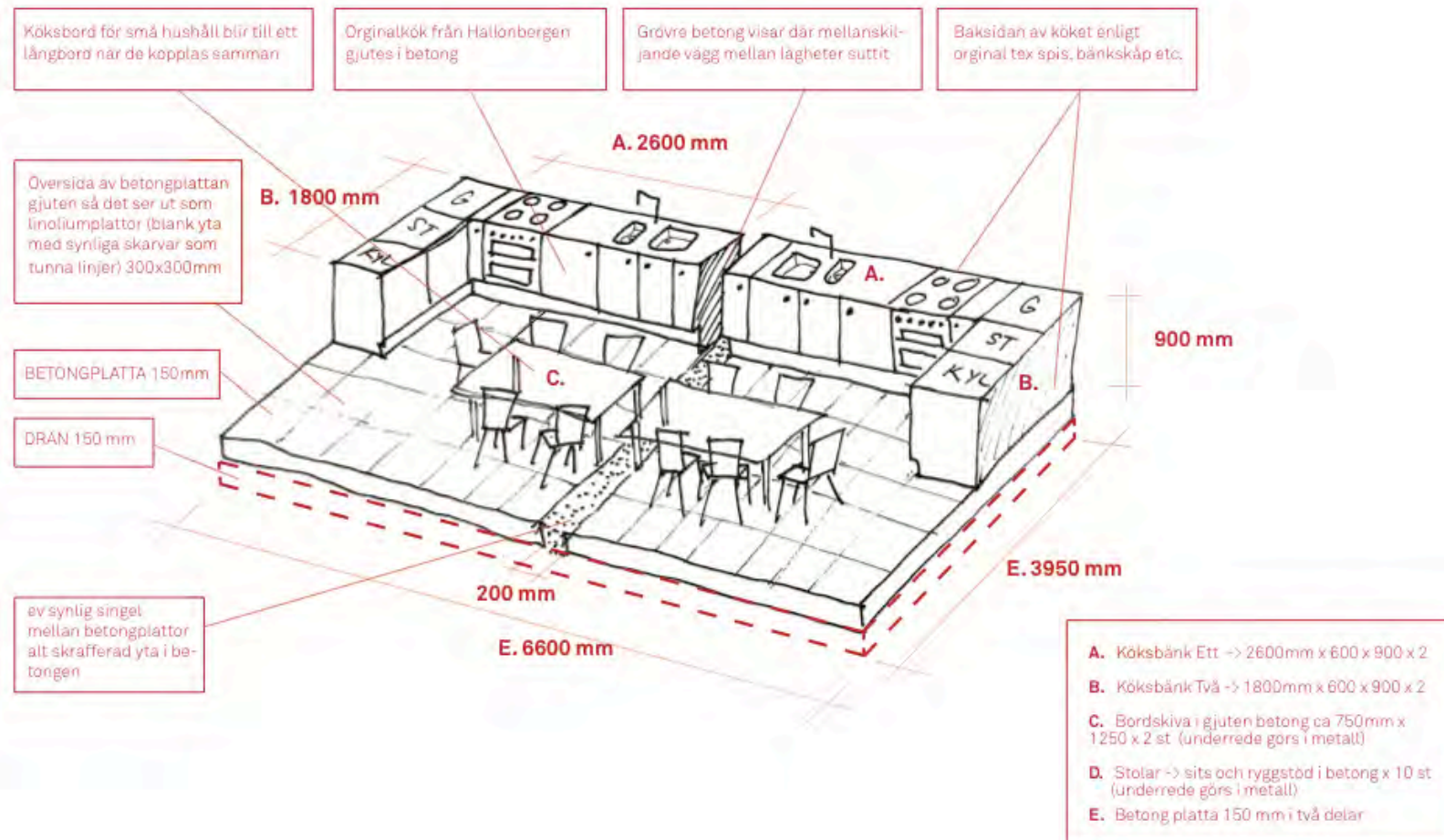
KOMMUNIKATION:
 * Hur når vi ut med projektet?
 * Ambassadörer för projektet?
 * Turné med det mobila köket under våren? Antal tillfällen, vilka platser?
 * Kommunikation kring projektet - media, andra kontakter...?
 * Hur kommunicerar vi kring konstverket?

SVAR: ----> Förankring i lokal fast kvinnogrupp är avgörande i detta verk. Denna grupp av personer har följt projektet från början till slut 2016-2019. En förankringsplan i övriga området under vt 2019 är planerad.

FUNKTIONER & MATERIAL

Köket som permanent plats och offentlig skulptur - utan köksfunktioner

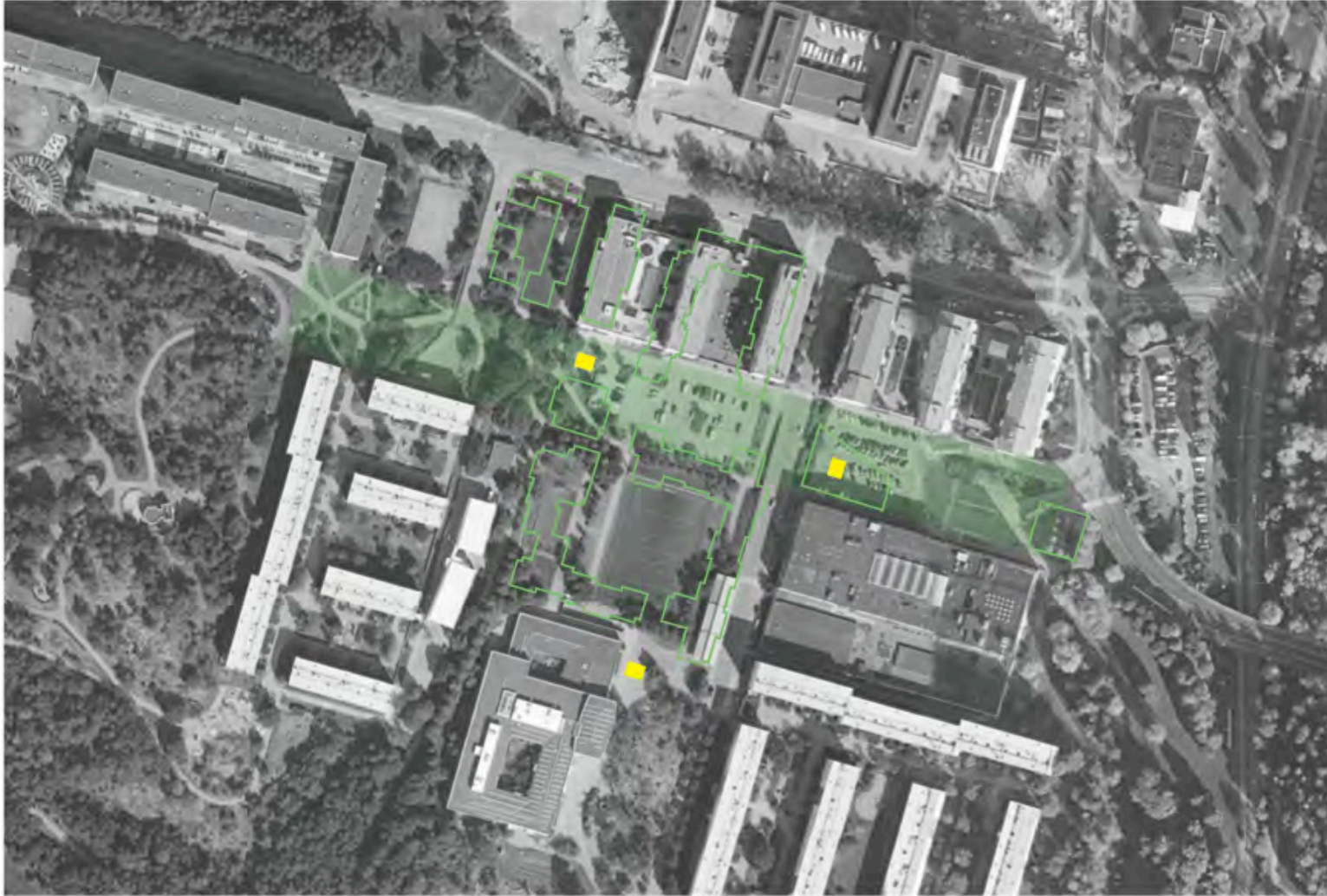
Det avgjutna köket kommer inte fungera utan gjutas i betong som en skulptur utan anslutning till vatten eller avlopp. Istället kommer Kökets Torg kunna aktiveras av ett mobilt kök precis invid och då kan man använda Kökets Torgs köksbänkar att ställa saker på, hacka mat och delvis tillaga, stå och hänga vid och sitta på dess stolar och bord.





KOMMUNIKATION - Stora mobila turnén 2019-23

Dialogverktyg med stort symboliskt värde och historisk förankring.



STORA TURNÉN: 2019-2023 SKISS PÅ PLATSER

Kökets Torg, två spegelvända kök från 1974, gjutna i betong bildar bas för matlagning och dialog och flyttas runt under 2-3 år för att sedan bli ett permanent konstverk.

1. Utanför äldreboendet
2. Vid fritidsgården, Kulturama och Komvux
3. På platsen för den kommande saluhallen

4. Förslag på permanent plats



Elin Strand Ruin är med Pernilla Glaser och 21 andra.



5 oktober kl. 12:56 ·

Shazia Chaudhry klipper bandet till Kökets Torg. Tack alla för en fantastisk invigning i går.



Pernilla Glaser, Klas Ruin och 129 andra

22 kommentarer

Foton från Julia Sirelius inlägg

i Mobilväntarlistan



Gilla Kommentera Dela

Tagga foto Alternativ Skicka i Messenger



Julia Sirelius

5 oktober · 🧑



Have you seen a functional statue? As in..vernacular purposes? Well now you can..! Yesterday was the official inauguration of my dear friend [Elin Strand Ruin](#) s statue/monument "Kökets torg" /"The kitchen square" in Hallonbergen/Stockholm. It's now part of the public space and free for citizens to use, a kitchen in cast concrete with the suburban standard kitchens from 1974 as a prototype. The monument/kitchen is very very heavy but it's mobile and may embark upon adventurous tours upcoming 4 years ✨

👍❤️ Alexandra Sell, Katja Pettersson och 2 andra

Gilla Kommentera Dela



Kommentera...



The Kitchen Square, 2019



Photo Anders Boberg

The Kitchen Square, 2019



Photo Anders Boberg

The Kitchen Square, 2019



Photo Anders Boberg

The Kitchen Square, 2019



Photo Anders Boberg

The Kitchen Square, 2019



Photo Anders Boberg











Julia Sirelius är med Elin Strand Ruin.

5 oktober kl. 13:03 ·

Have you seen a functional statue? As in..vernacular purposes? Well now you can..! Yesterday was the official inauguration of my dear friend [Elin Strand Ruin](#) s statue/monument "Kökets torg" /"The kitchen square" in Hallonbergen/Stockholm. It's now part of the public space and free for citizens to use, a kitchen in cast concrete with the suburban standard kitchens from 1974 as a prototype. The monument/kitchen is very very heavy but it's mobile and may embark upon adventurous tours upcoming 4 years ✨



Du, Alexandra Sell, Michelle Chamoun och 16 andra

4 kommentarer



Älska



Kommentera



Dela



Julia Sirelius Mer att läsa på svenska

<https://arkitekten.se/.../r>



Negotiating Ar...



arky



Anna, Klas o



4 / 10

DEN MÄKTIGA MEDBORGAREN I HALLONBERGENS CENTRUM

DEN MÄKTIGA MEDBORGAREN

INVIGNING AV DET PUBLIKA KONSTVERKET KÖKETS TORG

av ELIN STRAND RUIN i samarbete med STELLA NOVA,
VERDANDI och BALDER

PROGRAM FREDAG 4 OKT

13.00–14.00 VI BJUDER PÅ LUNCH I MOBILA KÖKET
Utställning av Peoples Academy, KTH:
Hallonbergens Centrum – en plats för alla?

14.00–17.00 ÖPPET SAMTAL DEN MÄKTIGA MEDBORGAREN
Plats: Vardagsrummet, Hallonbergens Centrum-
byggnad, entréplan (utanför T-banan)

17.00 INVIGNING AV KÖKETS TORG
Plats: P-platsen utanför Hallonbergens Centrum-
byggnad, direkt till vänster, utanför Restaurang
Piazza Blue



Kulturbyggnaden

SES

BALDER



RISE

KAIRO'S
FUTURE

marabouparken

DEN MÄKTIGA MEDBORGAREN

INVIGNING AV DET PUBLIKA KONSTVERKET KÖKETS TORG

av ELIN STRAND RUIN i samarbete med STELLA NOVA,
VERDANDI och BALDER

13.00–14.00 VI BJUDER PÅ LUNCH i mobila köket

Utställning av Peoples Academy, KTH: Hallonbergens Centrum
– en plats för alla?

14.00–17.00 ÖPPET SAMTAL: Den Mäktiga Medborgaren.

Under en intensiv eftermiddag kommer vi inspireras, engageras och samarbeta kring frågor om demokrati, makt och medborgarinflytande i teori och praktik. Föredrag varvas med panelsamtal och öppen dialog där vi tillsammans utforskar möjligheterna att ta makten över sin egen livsmiljö.

Moderatorer: Rise, Urban Design, Kairos Future och Peoples Academy.

14.00

- Rise, Urban Design, Kairos Future, Balder, Marabouparken konsthall och S E S hälsar välkomna.
- Stefan Bergström (C) Sundbybergs Stad, hälsar välkomna.
- Filippa Blomberg, Stadsbyggnadsavdelningen, Sundbybergs Stad.
- Inledningsanförande av Carl Heath

14.35

- Urban Design: Introduktion till samtalet och "Det mixade programmet"
 - Kairos Future: Rapport från förmiddagens workshop
 - Martin Westin: Medborgardialog och makt
 - NazemTahvilzadeh: Medborgaren är fri endast på medborgarens villkor: om problemet med medborgardialoger
- PANEL ETT: Pernilla Glaser + Peoples Academy modererar

15.40

- Dafni Sarakinis, Karin Manberger, Tengbom: Hela Hallonbergen! Ökat inflytande genom en normkreativ gestaltungsprocess
 - Marika Johansson, Tryggare Sverige: Feministisk Stadsplanering,
 - Monira Haj Abdalla, Stella Nova: Papperskorgsprojektet
 - Elof Hellström, Paula Urbano, Mapping the Unjust City: Vem är staden till för?
- PANEL TVÅ Pernilla Glaser + Peoples Academy modererar

16.45

- Joanna Zawejja, Statens Konstråd välkomnar till Invigningen av Kökets Torg
- Elin Strand Ruin berättar om projektet Kökets Torg

17.00 INVIGNING KÖKETS TORG

Moderator: Joanna Zawejja, Statens Konstråd
Plats: P-platsen utanför Hallonbergens Centrumbyggnad, direkt till vänster, utanför Restaurang Piazza Blue



Pernilla Glaser är med Elin Strand Ruin.

6 oktober kl. 15:34 · 🌐

Det här händer; en träffar Elin Strand Ruin Vi talar om Kökets Torg hennes konstverk i Hallonbergen.

En bjuder in Daniel Linden och Fredrik Thorberger på Kairos Future och Michael Lee Dudley och Erik Jarlöv på Urban Design för att skapa en dag om medborgarmakt och en stad som växer i samverkan. Vi på Rise pratar med Rebecka Yrlid och Nicole Ferreira Sjöström på Balder. Plötsligt är vi i Hallonbergen och upplever fantastiskt workshop under Daniel och Fredriks ledning och en e... [Visa mer](#)



Du, Erik Jarlöv, Helena Glantz och 65 andra

7 kommentarer



PEOPLES ACADEMY

Peoples Academy gör en gemensam karta ihop med de boende i Hallonbergen



Elevprojekt om Hallonbergen Centrum, Sundbybergs Stad ställdes ut i Hallonbergens Centrum i samband med seminariet 'Den mäktiga medborgaren.'

TRANÅS KOMMUN
HEMBLA
ABF
KULTIVERA
PEOPLES ACADEMY
EQUATOR
STUDIO ELIN STRAND RUIN

I samband med invigningen av Kökets Torg den 4 okt 2019 genomförde jag, Pernilla Glaser, RISE, Balder, Marabouparken, Urban Design och Kairos Future ett halvdagsseminarium Den mäktiga medborgaren i Hallonbergens Centrum.

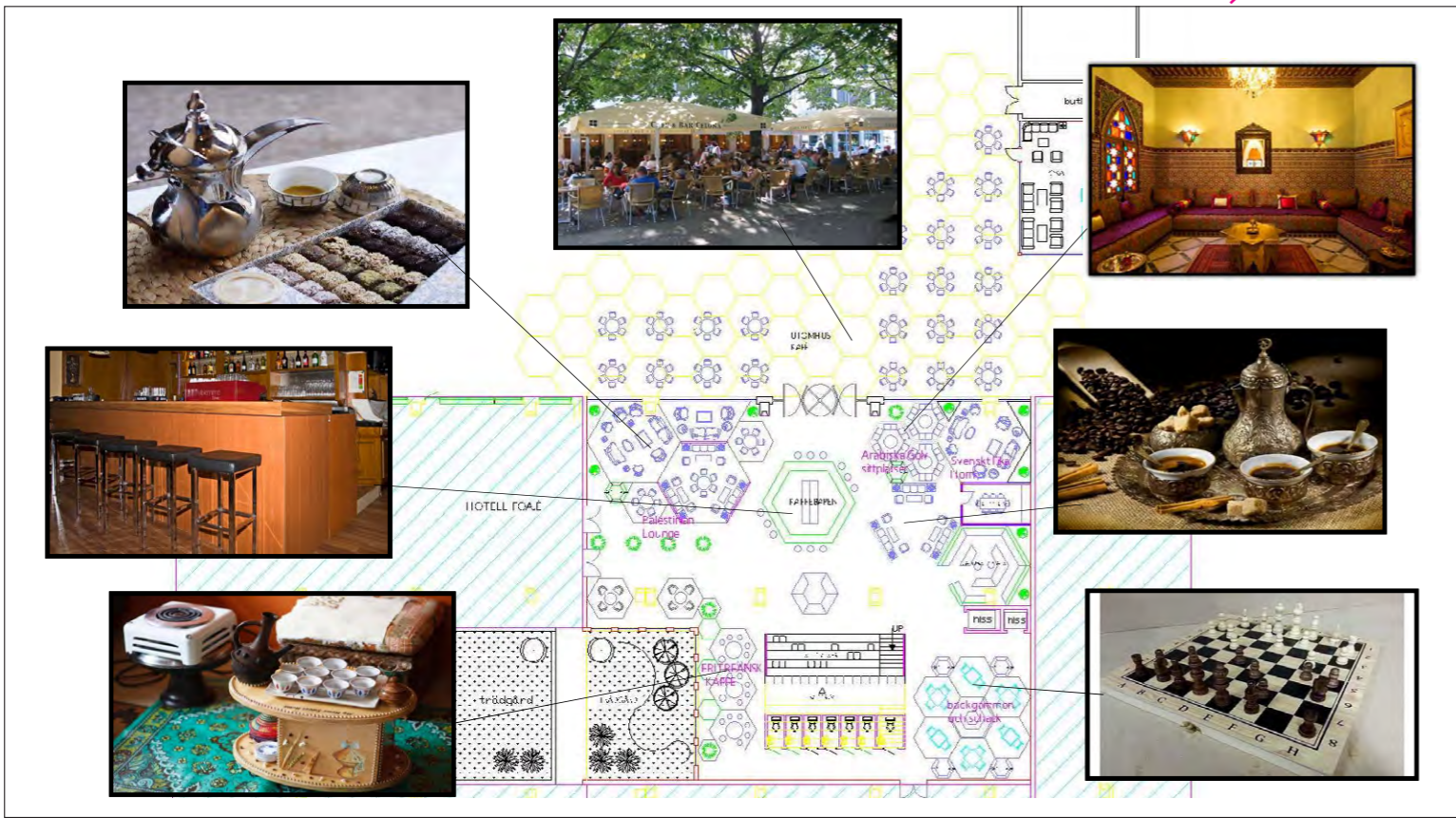


8 arkitekter med utomeuropeisk bakgrund som speglar de boende i Stoeryd.
Eleverna har under 2019-2020 gått kursen Peoples Academy/KUAUT - (Kompletterande utbildning för arkitekter med avslutad utländsk utbildning) på Arkitekturskolan KTH

HALLONBERGEN, Sundbybergs Stad

Elevprojekt om Hallonbergen Centrum, Sundbybergs Stad genomför i samarbete med Balder, Stiftelsen Tryggare Sverige och KTH vt 2019

Multikulturellt CAFÉ i Hallonbergen



A PLACE FOR ALL

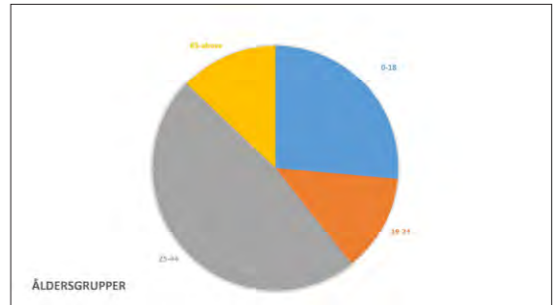
13 November 2019 / 17.00
A108 / School of Architecture KTH

Elin Strand Ruin presents:

Aamna Qaiser
Samina Saleh
PEOPLES ACADEMY (KUAUT) KTH

Dilek Öztürk
Bilgen Coşkun
IN-BETWEEN DESIGN PLATFORM

KTH
IN-BETWEEN DESIGN PLATFORM
EQUAL SPACES
SI. Swedish Institute
Consulate General of Sweden Istanbul



monira

- Kommer från Eritrea
- Lärare på Stella nova
- Känner att centrum är en otrevlig plats.
- Träffar folk utanför hallonbergen.
- Centrum känner som "stängt"
- Hon är nattvandrare.
- Känner trygg i hallonbergen.

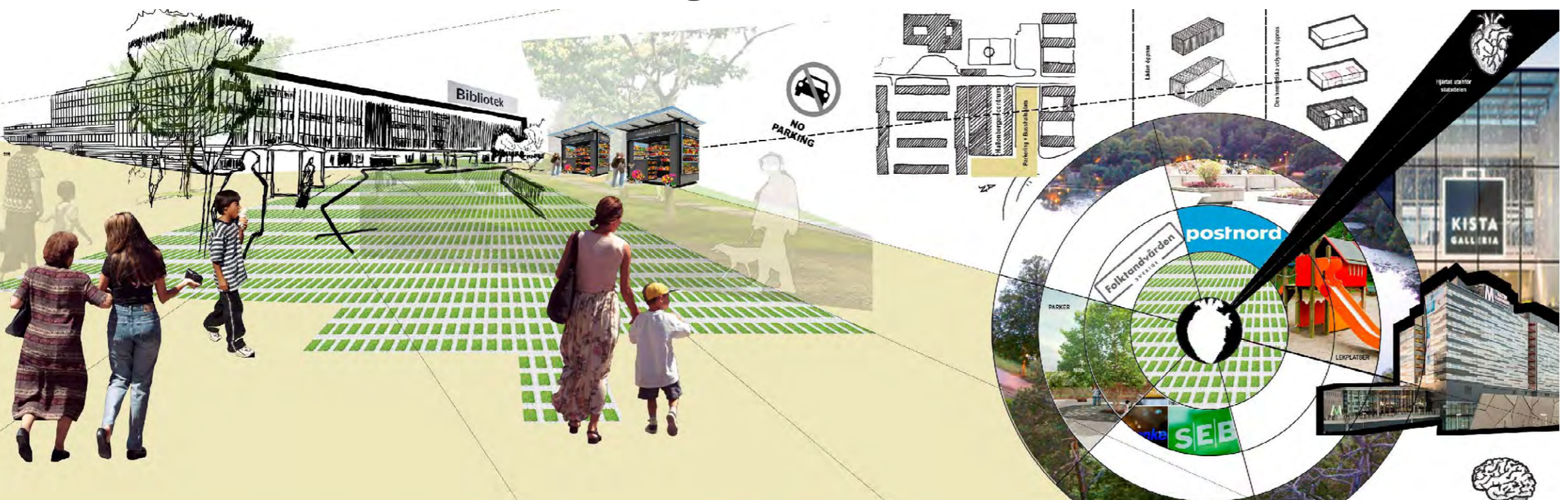
hana

- Kommer från Eritrea.
- Har bott i hallonbergen 20 år.
- Tycker om området och känner sig trygg.
- Muycket passionerad om eritrean kaffe ceremoni.
- Vill dela upplevelsen av sin kafékultur.

stefanos

- Eritrean
- Butikägare
- Säljer blandat grejer. Bland annat eritrean kafé och ceremoni grejer.
- Känner att hallonbergen är tryggare i senast två år.
- Vill gärna ha ett kaffehus som mötesplats i centrum.

Intervjuer + åsikter + förslag



TRANÅS KOMMUN
HEMBLA
ABF
KULTIVERA
PEOPLES ACADEMY
EQUATOR
STUDIO ELIN STRAND RUIN

STOERYD, Tranås Kommun

Elevprojekt att inreda del av Blå Huset i Stoeryd med utgångspunkt från secondhandmöbler ihopsamlade i området i samarbete med Madam Snickeri, Peoples Academy/KTH, Hembla och Tranås Kommun, vt 2019



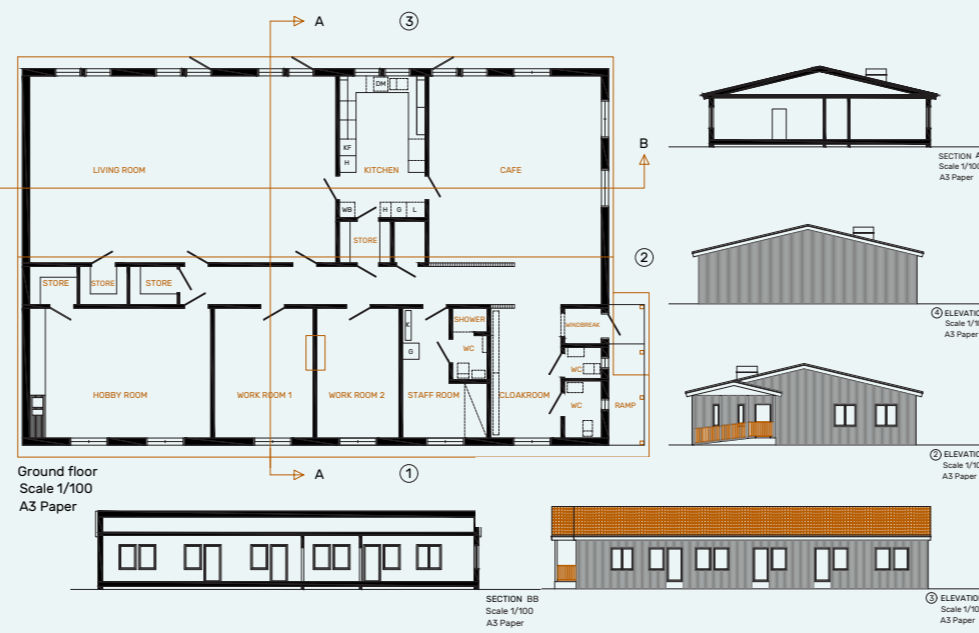
MATERIAL: Insamlade möbler i miljonprogrammet Stoeryd. Färg, tyg, trä, etc.

UPPGIFT FÖR WORKSHOP I TRANÅS/Grupparbete (två grupper delar ett rum).

Inreda ett rum i den gamla ungdomsgården i Stoeryd.

Överföra din kulturella identitet i omvandlingen av gamla möbler till nya. Särpräglad inredning med tydlig koppling till ditt hemland. Hur påverkar det design, funktion, användning och utseende?

Kompromissa så ni bakar in alla idéer i era möbler och hanteringen av rummet.



TRANÅS KOMMUN
HEMBLA
ABF
KULTIVERA
PEOPLES ACADEMY
EQUATOR
STUDIO ELIN STRAND RUIN

ATT SKAPA GEMENSKAP GENOM ATT SKAPA GEMENSAMMA REFERENSER

GUIDE TILL INREDNING I STORA RUMMET

Peoples Academy i samarbete med Madam Snickeri Stoeryd, Tranås KUAUT KTH 2020



INNEHÅLL

- Introduktion Elin Strand Ruin
- Intention
- Uppgift
- Arbetsprocess
- Plan
- Foto Inredning
- Egypten - Marwa Ali
- Bangladesh - Camelia Ahsan
- Pakistan - Amna Qaiser
- Chile - Maria Jose Campos Olguin
- Indien - Gita Mistry
- Iran - Leila Namjoo
- Turkiet - Ceren Güleriyüz
- Bangladesh - Samina Saleh
- Kuba - Angela De Armas Gomez
- Irak - Dunya Jawad
- Iran - Farzaneh Farkish

MARÍA + CHILE

En hängande himmel

Förslaget presenterar en kompletterande av utrymmet i ett stort rum som är väsentligt för en kultur- och utbildningsinstitution. Uttrycket är en hängande himmel som skapar ett "hänge" över rummet och skapar en känsla av trygghet och skydd. Himlen är en hängande himmel som skapar en känsla av trygghet och skydd. Himlen är en hängande himmel som skapar en känsla av trygghet och skydd.

GITA + INDIEN

En hängande himmel som skapar en känsla av trygghet och skydd. Himlen är en hängande himmel som skapar en känsla av trygghet och skydd. Himlen är en hängande himmel som skapar en känsla av trygghet och skydd.

Ceren + Turkiet

En hängande himmel som skapar en känsla av trygghet och skydd. Himlen är en hängande himmel som skapar en känsla av trygghet och skydd. Himlen är en hängande himmel som skapar en känsla av trygghet och skydd.



AMNA + PAKISTAN

En hängande himmel som skapar en känsla av trygghet och skydd. Himlen är en hängande himmel som skapar en känsla av trygghet och skydd. Himlen är en hängande himmel som skapar en känsla av trygghet och skydd.

CAMELIA + BANGLADESH

En hängande himmel som skapar en känsla av trygghet och skydd. Himlen är en hängande himmel som skapar en känsla av trygghet och skydd. Himlen är en hängande himmel som skapar en känsla av trygghet och skydd.

Leila + Iran

En hängande himmel som skapar en känsla av trygghet och skydd. Himlen är en hängande himmel som skapar en känsla av trygghet och skydd. Himlen är en hängande himmel som skapar en känsla av trygghet och skydd.

TRANÅS KOMMUN
HEMBLA
ABF
KULTIVERA
PEOPLES ACADEMY
EQUATOR
STUDIO ELIN STRAND RUIN

Integration genom återvinning

Hur kan en plats påverka dina rättigheter och möjligheter som kvinna?

Feministisk stadsplanering är ett viktigt ämne när vi börjar prata om modern arkitektur. Men vi behöver fortfarande mer tid för att tillämpa detta tankesätt som tjänar kvinnors behov i olika perspektiv. Det var viktigt att ta hänsyn till den kvinnliga faktorn medan man tänkte på hur vårt projekt lyckades uppfylla användarnas behov när det gäller "Funktionen". Tranås kommun är en kommun i Jönköpings län där en stor del av befolkningen har utländska ursprung och ingen tvekan om att ett stort antal kvinnor som bor där kommer att vara användarna för denna plats i stoeryd. Med tanke på andelen personer som kommer från andra länder än Sverige var det viktigt att märka hur denna nya plats kan vara en startpunkt för dem. Att vara en del av samhället för kvinnor är inte en mycket vanlig fråga i många länder. En plats som denna där människor kan våga och dela sina idéer och ha en roll i samhället kan följaktligen vara en enorm förändring för många migrerande kvinnor. Från denna tidpunkt var det nödvändigt att granska hur de anpassade sig till denna förskjutning.



Exempel på elevprojekt där arkitekten Marwa Alis egyptiska bakgrund belyser behov i Stoeryd värda att uppmärksamma.

Integration genom återvinning - Samhället

Hur kan den platsen hjälpa att förbättra din roll i samhället som en kvinna?

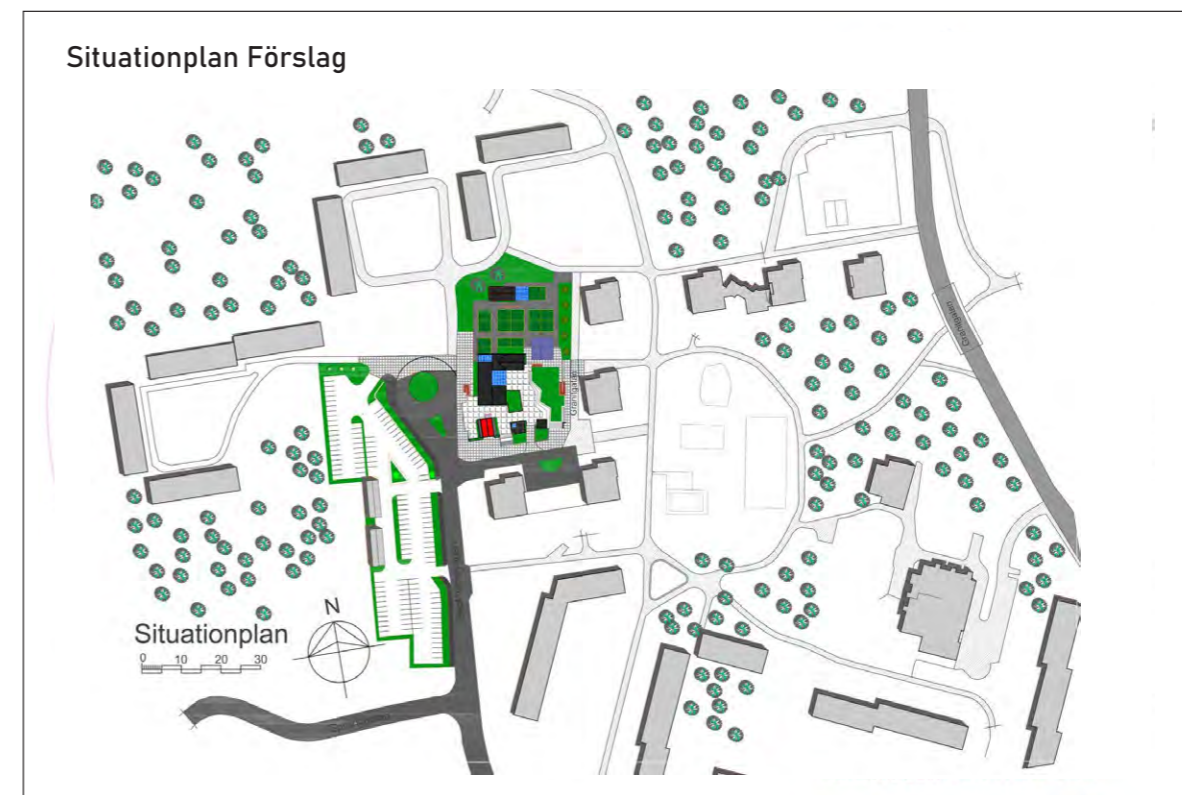
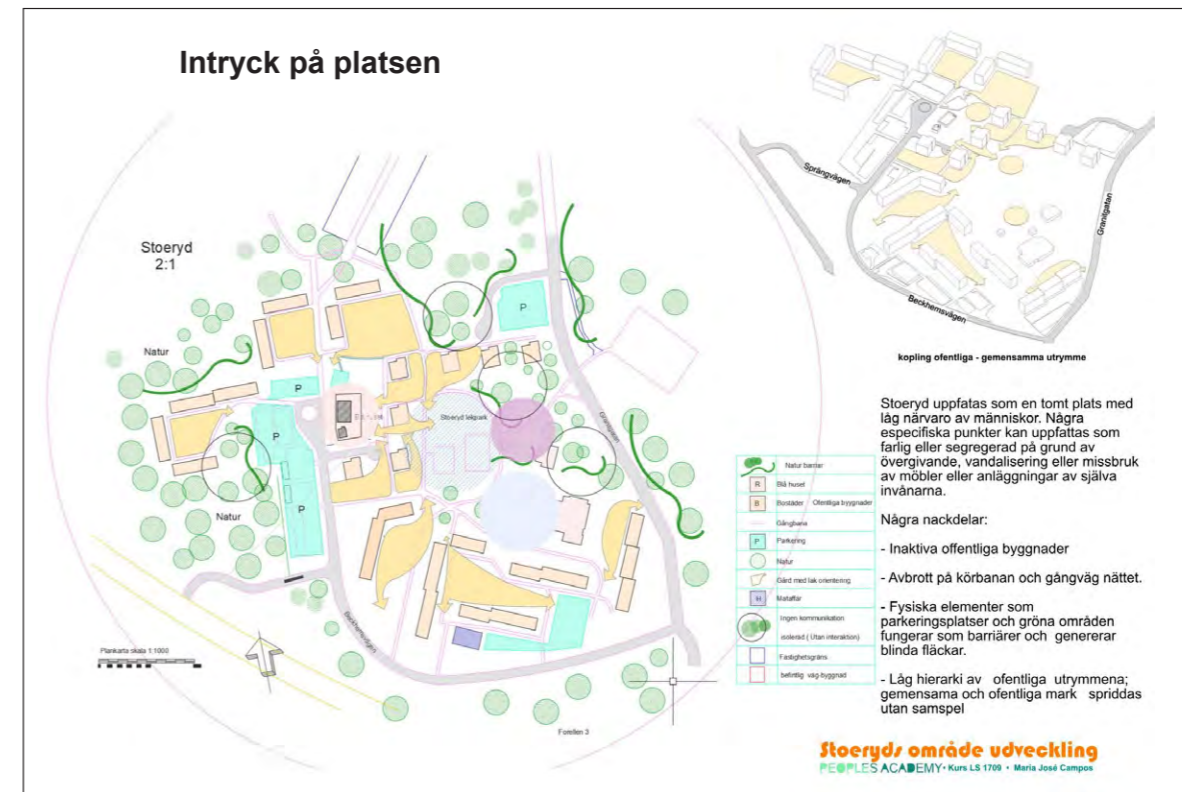
Har du samma möjligheter eller behandlade samma som män?

Har du samma friheter som män när det gäller att vara aktiva i samhället i Sverige? Var det samma i det hemland?

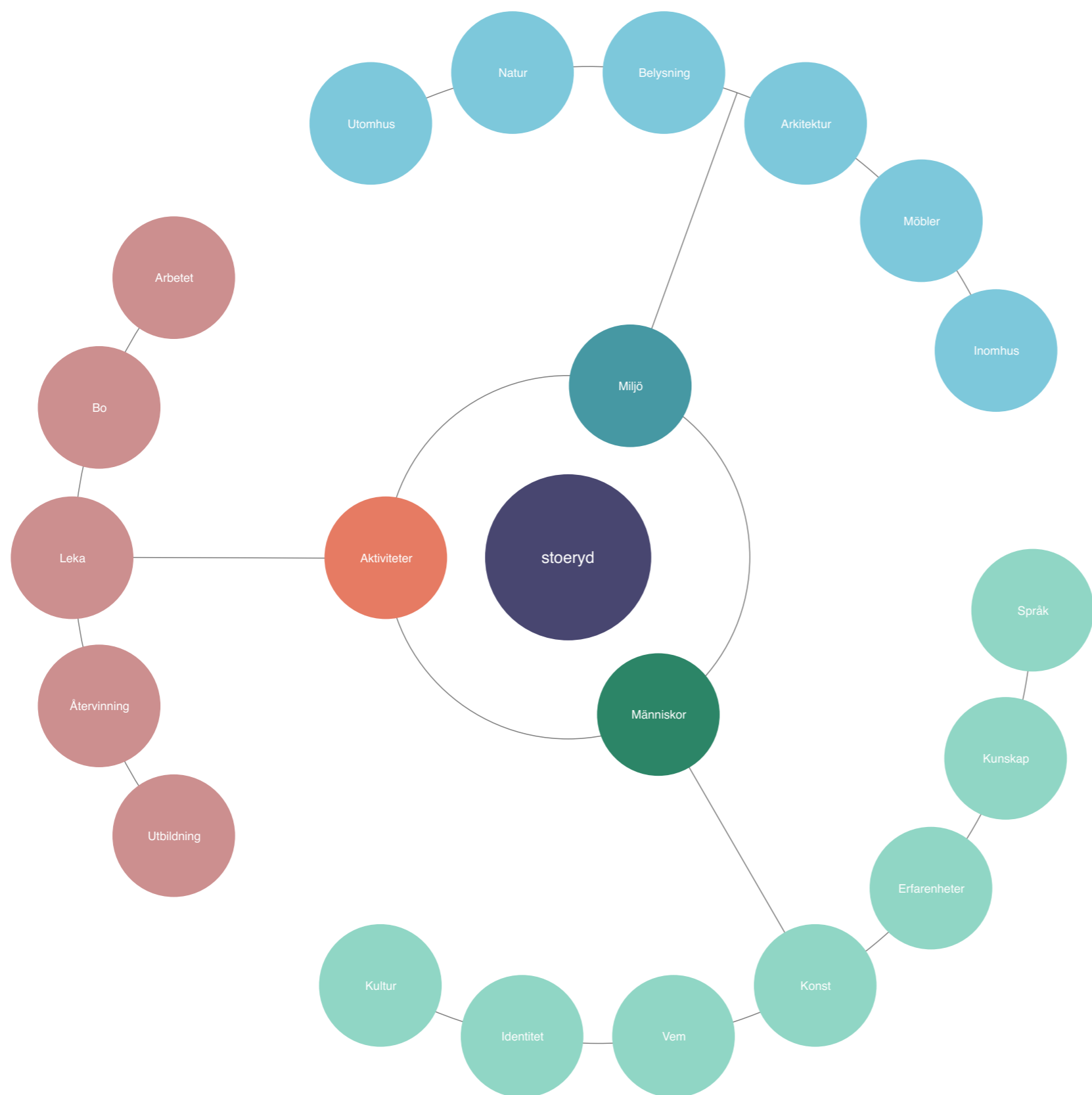


Integration genom återvinning - Inläring





Elevprojekt att med utgångspunkt från HEMMA I STOERYD - ett återvinning och integrationsprojekt rita om det Blå Huset. Pga Covid-19 så var det inte möjligt att samala ihop information från de boende som planerat.



INVENTERING SOCIALA FRÅGOR på plats i Stoeryd som utgångspunkt för ombyggnadsprojekt

Målet är att förstärka denna 3 aktorer, miljö, människor c aktivitet genom att bygga upp möjligheter till dem att vara tillsammans. Olika combinationer mellan delar kan göra intressanta situationer. Till exempel i vintern vi studenter blandade språk, möbler och återvinning. Resultatet var berikande samtal mellan kulturer och en underbart innovativ inredning design.

धन्यवाद

धन्यवाद

Tack

شكره



Gracias